

Scholen als lerende organisaties

Wat heb je als school nodig?



Scholen als lerende organisaties

Linda Dominguez Alvarez - Assistent Nationaal Project Manager TALIS 2018

Eva van der Boom - Nationaal Project Manager TALIS 2018 -
MOOZ Beleidsonderzoek en Advies

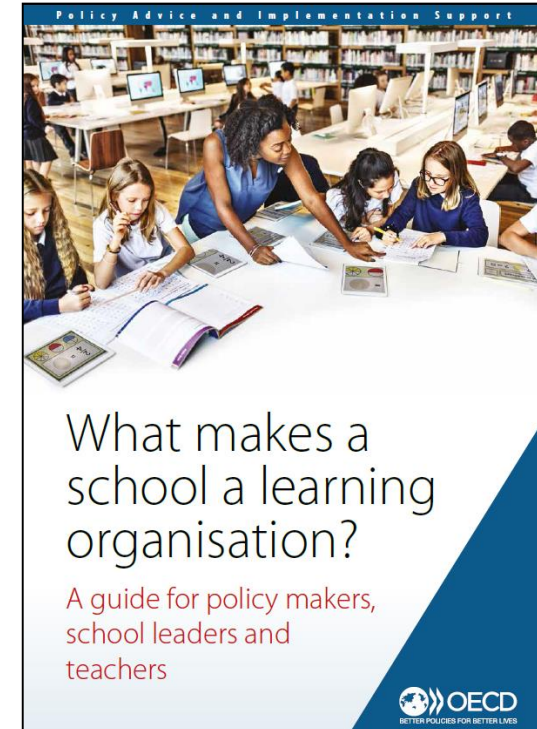
Marieke Meeuwisse - Department of Psychology, Education & Child Studies,
Erasmus Universiteit Rotterdam



Scholen als lerende organisaties (SLO)

“Een school als lerende organisatie heeft de capaciteit om te veranderen en zich aan te passen aan een nieuwe omgeving en omstandigheden, waarin de leden zowel individueel als gezamenlijk leren hoe zij hun visie kunnen verwezenlijken”

Kools & Stoll (2016)



Nederland

- Nederland wordt beschouwd als een van de best presterende onderwijssystemen in Europa (OECD, 2016)
- Beleidsdoel Nederland – Lerarenagenda 2013-2020: de ontwikkeling van scholen als lerende organisaties (Ministerie van Onderwijs, Cultuur en Wetenschap, 2013)

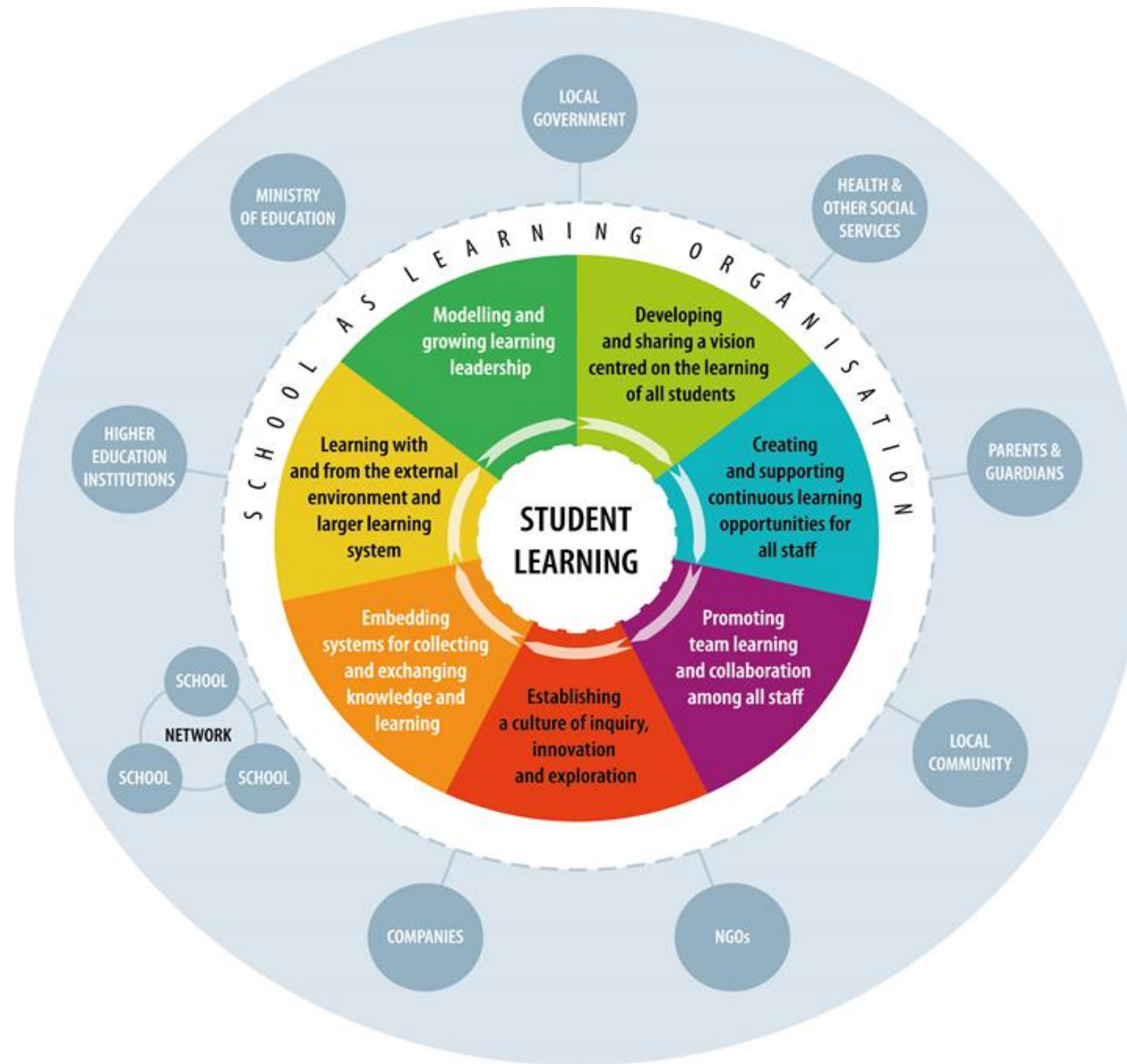


SLO: Operationalisering

In een SLO is de collectieve inspanning van alle leden gericht op:

1. het ontwikkelen en delen van een visie die gericht is op de het leren van alle leerlingen;
2. creëren en ondersteunen van permanente leermogelijkheden voor alle medewerkers;
3. bevorderen van team leren en samenwerking tussen alle personeelsleden;
4. ontwikkelen van een cultuur van onderzoek, innovatie en exploratie;
5. inbedding van systemen voor het verzamelen en uitwisselen van kennis en leeruitkomsten;
6. leren met en van de externe omgeving;
7. modellering en groeien van leiderschap

(Kools en Stoll, 2016; Watkins en Marsick, 1999, 1996; Watkins en Dinardi, 2003; Silins, Zarins and Mulford, 2002).



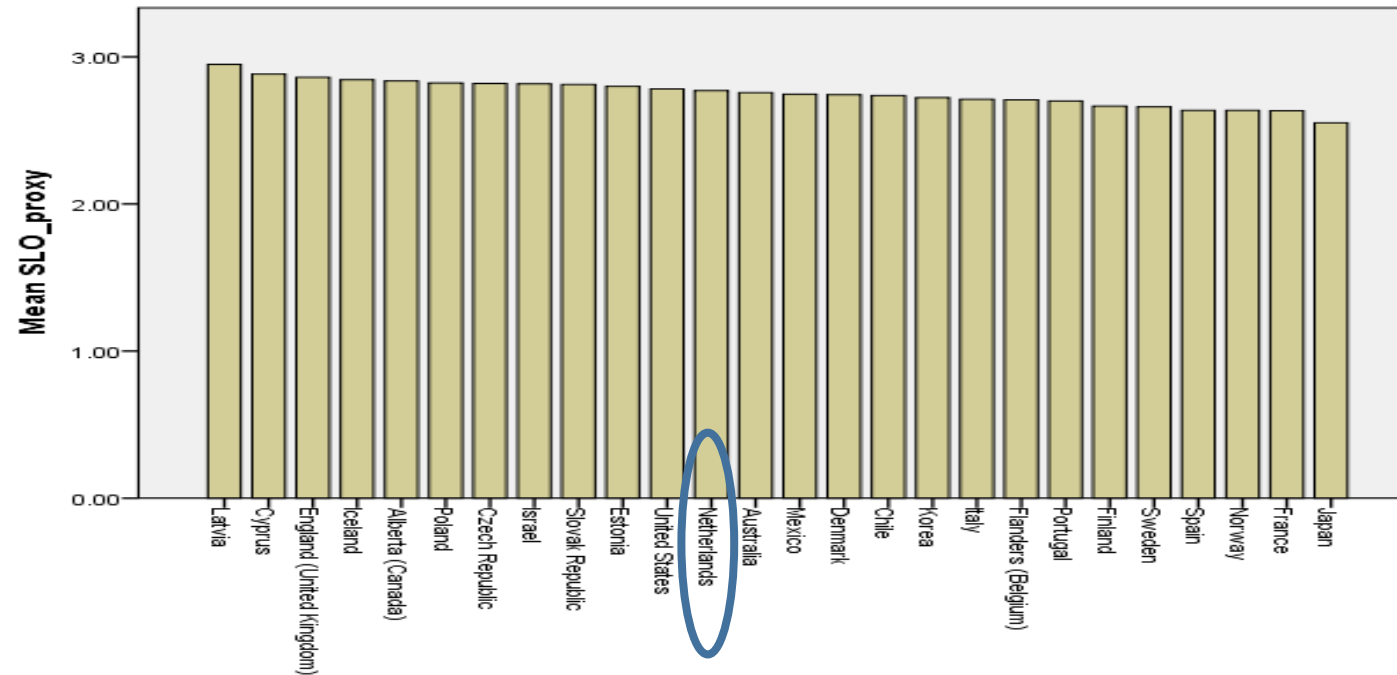
Talis 2013: survey schoolniveau

- OESO: 1e ronde Teaching and Learning International Survey in 2008; 2e ronde in 2013 met 34 landen; schoolleider- en lerarenvragenlijst
- Onderbouw voortgezet onderwijs (ISCED 2), opties: basisonderwijs (ISCED 1) en bovenbouw voortgezet onderwijs/lager beroepsonderwijs (ISCED 3)
- Selectie van 200 scholen per land (NL: 150) en 20 leraren per school, respons 75% vereist
- Thema's:
 - 1) Leeromgeving
 - 2) Beoordeling en feedback
 - 3) Lespraktijken en klasomgeving
 - 4) Ontwikkeling en ondersteuning
 - 5) Schoolleiderschap
 - 6) Self-efficacy en werktevredenheid.

Talis 2013 (ISCED 2)- SLO

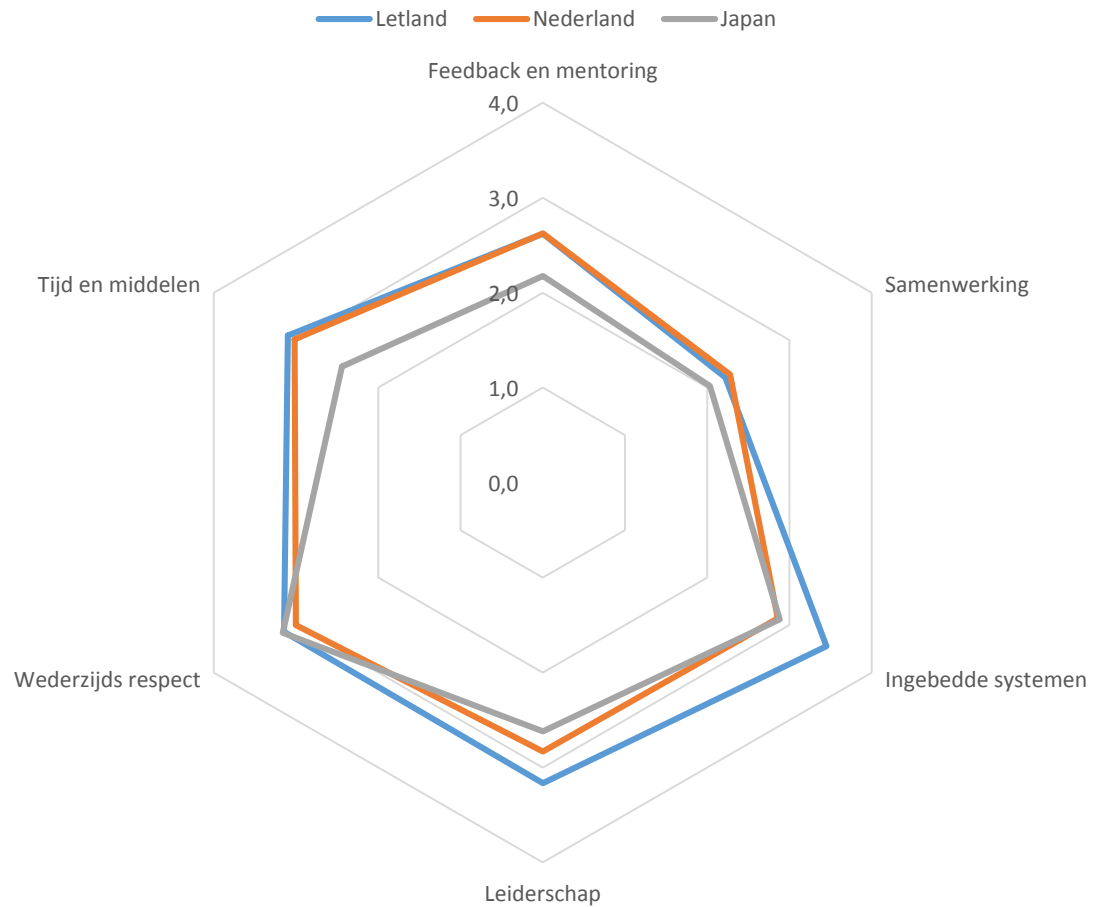
Zeven dimensies SLO model van Kools en Stoll (2016)	Zes factor SLO model voor de onderbouw van het VO (Resultaat van exploratieve factoranalyse op basis van geselecteerde TALIS items)
Een gedeelde visie die gericht is op het leren van alle leerlingen	
Permanente leermogelijkheden voor alle medewerkers	<ul style="list-style-type: none">• Feedback en mentoring• Tijd en middelen
Teamleren en samenwerking tussen alle personeelsleden	<ul style="list-style-type: none">• Wederzijds respect• Samenwerking
Een cultuur van onderzoek, innovatie en exploratie	
Het verzamelen en uitwisselen van kennis en leeruitkomsten	<ul style="list-style-type: none">• Ingebedde systemen voor leren
Leren met en van de externe omgeving	
Modellering en groeien van leiderschap	<ul style="list-style-type: none">• Modellering en groeien van leiderschap

SLO-scholen in landen die in 2013 deelnamen aan Talis



Figuur: Gemiddelde score 6 SLO factoren van ISCED 2 scholen over OECD-TALIS landen

Resultaten



Conclusie

- TALIS data lijken bruikbaar om inzicht te verkrijgen in de ontwikkeling van scholen als lerende organisaties;
- Succesvolle deelname Nederland aan TALIS 2013;
- Nederland scoort *overall* in de middenmoot op het gemiddelde van de zes SLO factoren in TALIS 2013;
- Met de score op 'mutual respect' scoort Nederland bij de laagste 20%.

Aan de slag!

Singapore:

Thinking Schools Learning Nation (1997) ->

“Schools must become learning organisations, not teaching factories”

Aan de slag:

Bespreek in groepjes van 3-4 personen de volgende vragen, en gebruik hierbij de zeven SLO-dimensies (Kools & Stoll, 2016):

- Waar staat uw school momenteel in de ontwikkeling als lerende organisatie?
- In hoeverre en hoe worden de zeven dimensies vormgegeven binnen uw school?
- Wat gaat goed?
- Wat is er nog nodig om tot (verdere) schoolontwikkeling als lerende organisatie te komen?

Discussie

- Waar staat uw school momenteel in de ontwikkeling als lerende organisatie?
- In hoeverre en hoe worden de zeven dimensies vormgegeven binnen uw school?
- Wat gaat goed?
- Wat is er nog nodig om tot (verdere) schoolontwikkeling als lerende organisatie te komen?

Doe mee aan Talis 2018!

- Enige internationale vergelijkende onderzoek naar leer- en werkomgeving van leraren en schoolleiders
- Januari – mei 2018
- 150 scholen in voortgezet onderwijs en 200 basisscholen.
- Strengere responsvereisten van 75%
- Huidige respons:
 - VO: 59%
 - PO: 53%
- Laat je stem horen en oefen invloed uit op onderwijsbeleid.
- Vragen? www.talis2018.nl en mail naar talis_NLD@Ecorys.com

Dank voor jullie aandacht!

Contact:

Linda Dominguez Alvarez - talis_NLD@ecorys.com

Eva van der Boom - talis_NLD@ecorys.com

Marieke Meeuwisse – meeuwisse@essb.eur.nl

OECD working paper

Verwacht:

Kools, M., George, B., Meeuwisse, M., & Van der Boom, E. (in voorbereiding). The school as learning organisation: its adoption in OECD countries and relation with teachers' self-efficacy and job satisfaction using TALIS 2013. OECD Edu paper.